

REKOMENDOWANE
DLA BUDOWNICTWA
PASYWNEGO

nowoczesny design

wysoki komfort obsługi

konstrukcja najnowszej generacji

SP / SP-E

SYSTEMY ROLET PODTYNKOWYCH

■ Systemy podtynkowe przeznaczone są do stosowania przede wszystkim w nowo wznoszonych budynkach, jednak po dokonaniu niezbędnych zmian w obrębie nadproża produkty te mogą być zamontowane także w obiektach istniejących. Zaplanowanie zastosowania tego typu rozwiązań oraz sposobu ich instalacji jeszcze na etapie projektowania budynku pozwala na efektywniejsze wykorzystanie ich walorów funkcjonalnych.

■ Rolety podtynkowe zapewniają doskonałą izolację termiczną, ponieważ nie ingerują w konstrukcję okna, drzwi i nadproża, nie naruszając tym samym bilansu energetycznego budynku. Co więcej, produkty te doskonale wpasowują się w elewację stanowiąc jej integralną część.

■ Duży wybór kolorów w paście standardowej umożliwia zaspokojenie potrzeb najbardziej wymagających klientów. Powłoki kolorystyczne elementów ekstrudowanych wykonywane są metodą lakierowania proszkowego, co zapewnia wysoką jakość i trwałość produktu.

■ Sterowanie roletami w zależności od potrzeb użytkowników może odbywać się: ręcznie, poprzez napęd elektryczny za pomocą nadajnika naściennego lub pilota, a także dzięki zastosowaniu sterowania inteligentnego za pośrednictwem komputera, tabletu czy smartfona.

■ W systemie podtynkowym oferujemy również wersję z siatką przeciwinsektową, która umożliwia użytkownikowi skuteczną ochronę przed insektami przy zachowaniu przepływu światła i świeżego powietrza do wewnątrz.

Rolety Aluprof
z Certyfikatem Instytutu
Domów Pasywnych



 **ALUPROF**

www.rolety.aluprof.eu

SP / SP-E / SYSTEMY ROLET PODTYNKOWYCH

SKRZYŃKI



SP



SP-E



SP + MKT



SP-E + MKT

NAPĘDY I AKCESORIA



Zwijacz na pasek



Kasety z przekładnią na pasek



Korby



Sprężyny



Silowniki elektryczne



Piloty



Przełączniki klawiszowe i kluczykowe



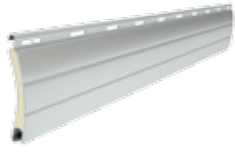
Przełączniki zegarowe



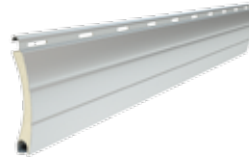
Centralka inteligentnego sterowania budynkiem

DOSTĘPNE PROFILE

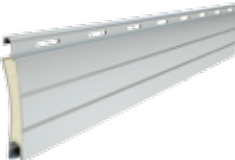
■ Profile aluminiowe wypełnione pianką pianką poliuretanową, typu:



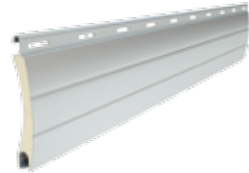
PA 37 | wysokość profilu: 37 mm
grubość: 8,5 mm



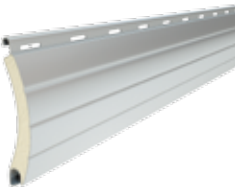
PA 39 | wysokość profilu: 39 mm
grubość: 9 mm



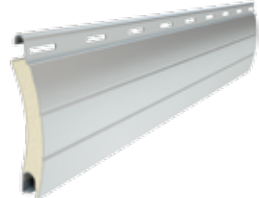
PA 40 | wysokość profilu: 40 mm
grubość: 8,7 mm



PA 45 | wysokość profilu: 45 mm
grubość: 9 mm

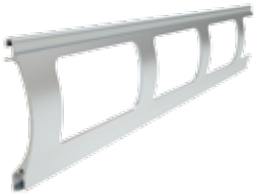


PA 52 | wysokość profilu: 52 mm
grubość: 13 mm



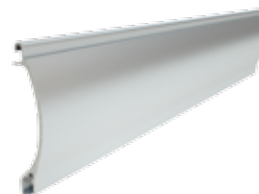
PA 55 | wysokość profilu: 55 mm
grubość: 14 mm

■ Profile kratowe, typu:



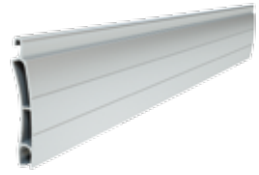
PEK 52 | wysokość profilu: 52 mm
grubość: 13 mm

■ Profile uzupełniające do krat, typu:



PEKP 52 | wysokość profilu: 52 mm
grubość: 13 mm

■ Profile ekstrudowane, typu:

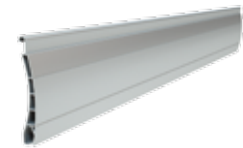


PE 41 | wysokość profilu: 41 mm
grubość: 8,5 mm

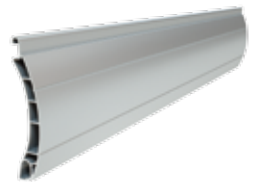


PE 55 | wysokość profilu: 55 mm
grubość: 14 mm

■ Profile PVC, typu:



PT 37 | wysokość profilu: 37 mm
grubość: 8 mm



PT 52 | wysokość profilu: 52 mm
grubość: 14 mm

KOLORYSTYKA PROFILI

srebrny	beżowy	brązowy	biel kremowa	bordo*	jasny szary	szary antracyt
biały	ciemne drewno	żółty*	kość słoniowa*	czarny*	ultra biały	bazaltowy szary*
szary	jasne drewno	czerwony*	zieleń jodłowa*	mahoni	złoty dąb	kvarcowy szary*
ciemnobieżowy	ciemnobrązowy	zielony*	stalowy niebieski*	orzech	złoty dąb	betonowy szary*
szary - perłowy mat*	jasny szary - perłowy mat*	biały - perłowy mat*	szare aluminium	wenge	winchester	nielakierowany**
ciemny szary - perłowy mat*	szary antracyt - perłowy mat*					

Kolory nie odwzorowują wiernie kolorów rzeczywistych. Dostępność kolorów zależy od typu profilu.

* Kolor specjalny – na zamówienie.

** na specjalne zamówienie możliwość lakierowania profili ekstrudowanych na dowolny kolor z palety RAL.



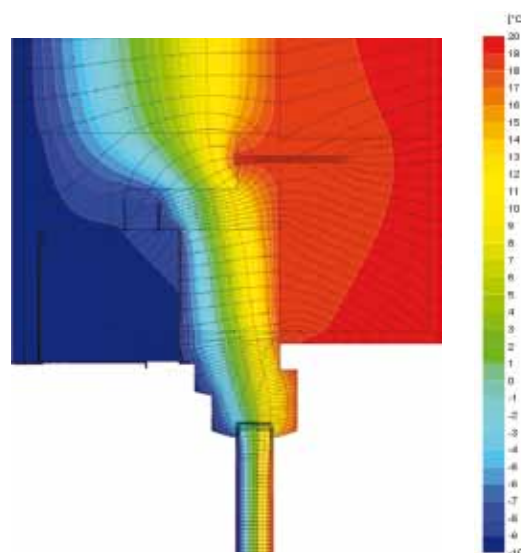
Certyfikat Instytutu Domów Pasywnych

INFORMACJA

Instytut Domów Pasywnych w Darmstadt (PHI) docenił właściwości rolet w systemach Aluprof SP i SP-E. Organizacja ta wydała certyfikat dla skrzynek o wielkości 165 mm i mniejszych, które w obu systemach, przy spełnieniu wymagań montażu zgodnych z certyfikatem mogą być z powodzeniem stosowane w budynkach o niskim zapotrzebowaniu na energię. Rolety SP i SP-E to systemy podtynkowe, w których skrzynka jest zabudowana a jej czoło stanowi jednocześnie podkład pod materiał wykończeniowy. Taka konstrukcja sprawia, że elementy rolety nie ingerują w konstrukcję okna ani nadproża, dzięki czemu szczelność budynku pozostaje nienaruszona.

Systemy SP i SP-E zostały opracowane by zapewnić ochronę przed utratą ciepła stanowiąc jednocześnie estetyczne wykończenie elewacji. Rozwiązanie to jest pierwszym tak uniwersalnym systemem na bazie komponentów Instytutu, którego współczynnik przenikania ciepła okna U_w jest niższy od $0,80 \text{ W}/(\text{m}^2\text{K})$ natomiast współczynnik U_g szyby nie przekracza poziomu $0,70 \text{ W}/(\text{m}^2\text{K})$. Co jest niezwykle istotne, system ten można zastosować z każdym z okien spełniających wymagania PHI.

To pierwszy certyfikat PHI dla polskiej firmy w tej grupie produktów.



Rozkład izoterm

www.rolety.aluprof.eu